

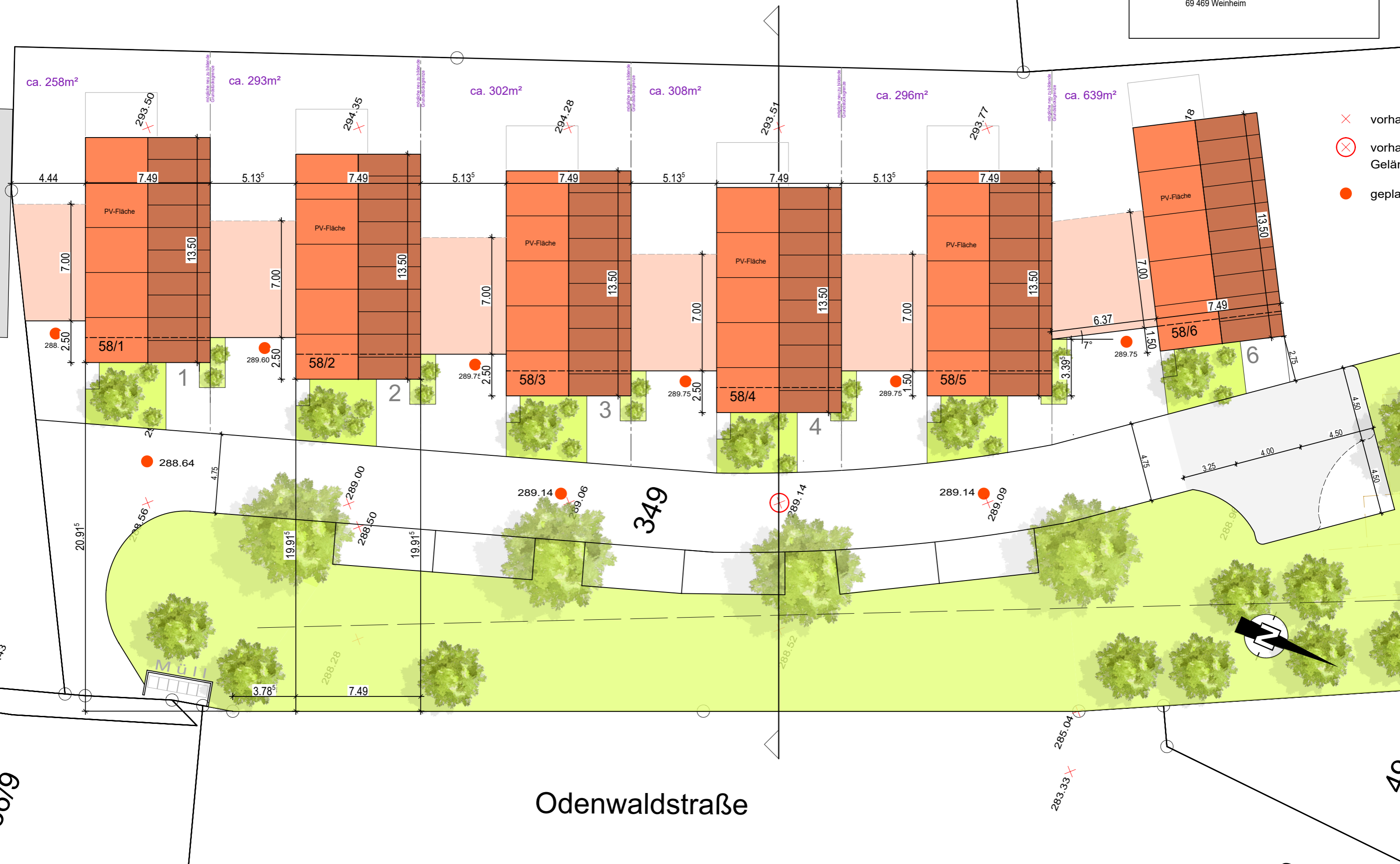


# ÜBERSICHTSPLAN

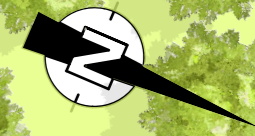
görtz & fritz architekten weinheim  
kopernikusstraße 43 69469 weinheim  
06201 877 35 0 info@goertz-architekten.de

16.06.2025 1:200

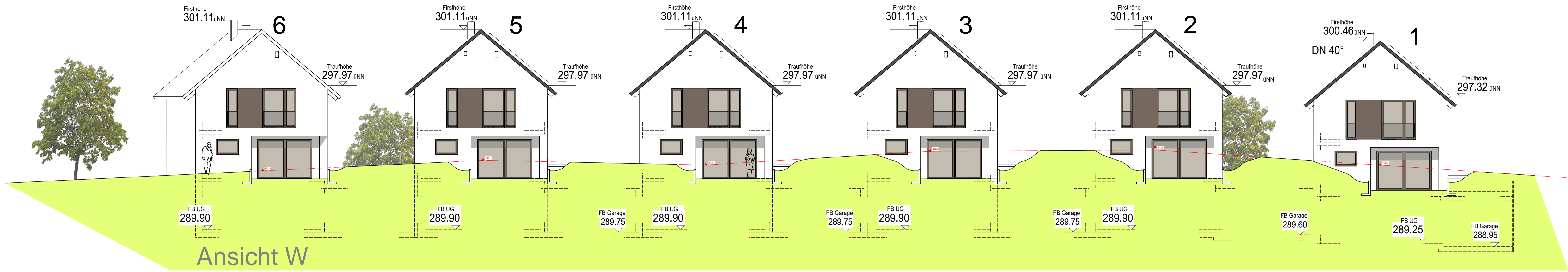
PROJEKT	Bebauung "Am Schäferbühl" Neubau von 6 Wohnhäusern mit Garagen Odenwaldstraße 58/1-58/6 ? Fl.St.Nr. 349 69469 Weinheim - Rippenweier
BAUHERR	RS Immobilien u. Projektentwicklung GmbH Herr Ronald Schmitt Im Berg 9 69 469 Weinheim



- × vorhandene Gebäude
- ⊗ vorhandene Geländehöhe
- geplante Gebäude



Odenwaldstraße

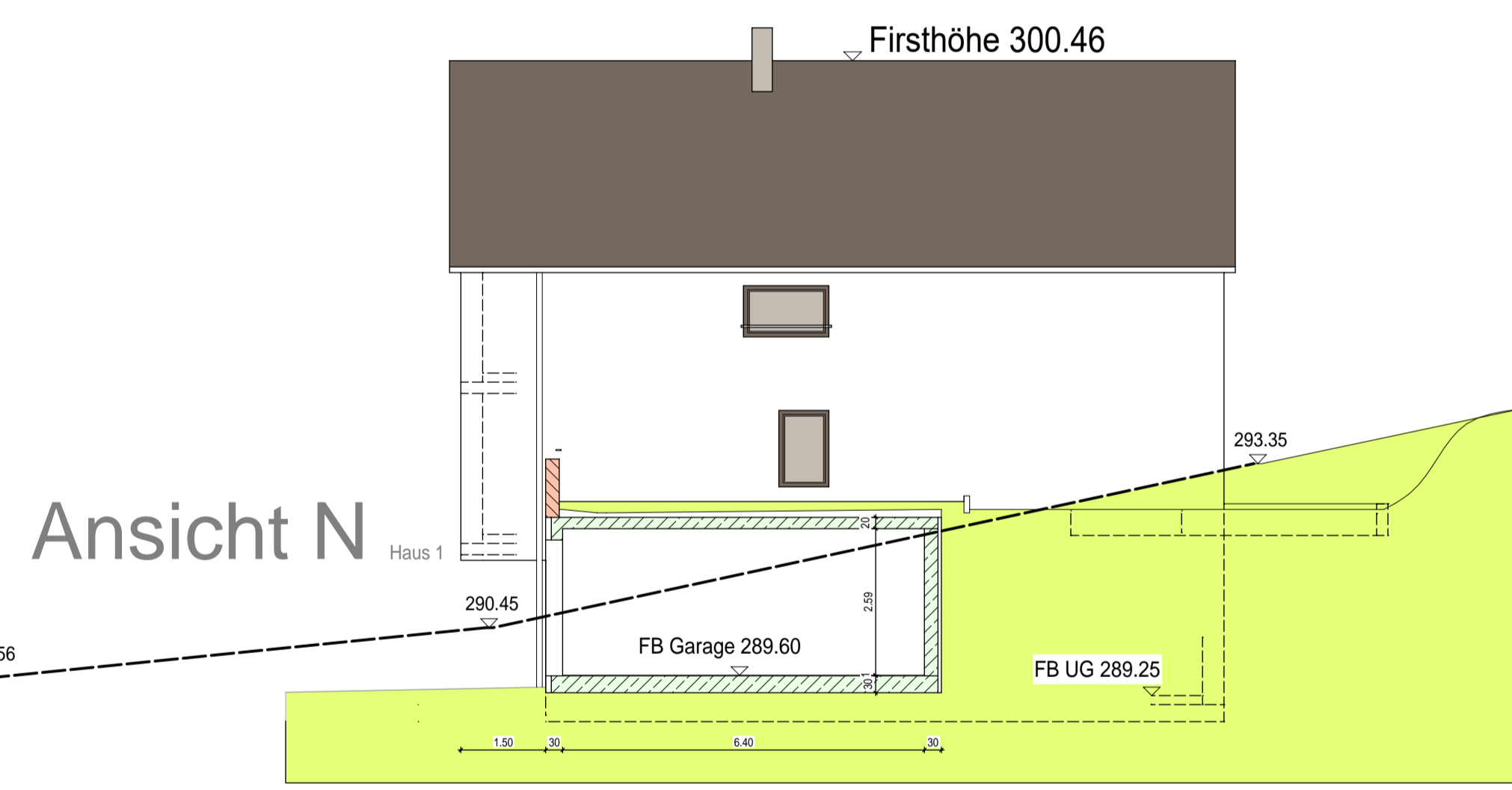


Ansicht W

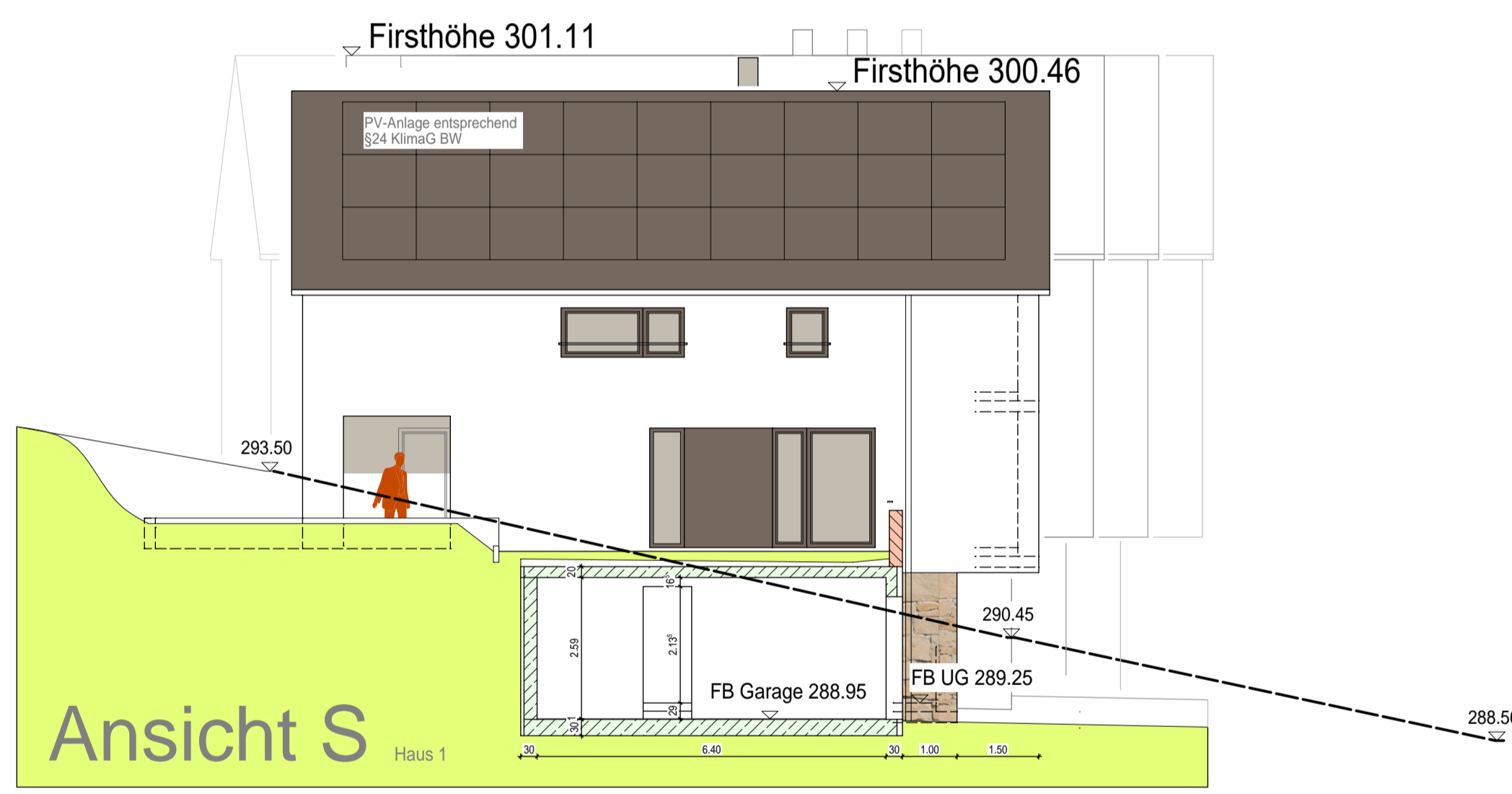
ODENWALDSTRASSE

283.33

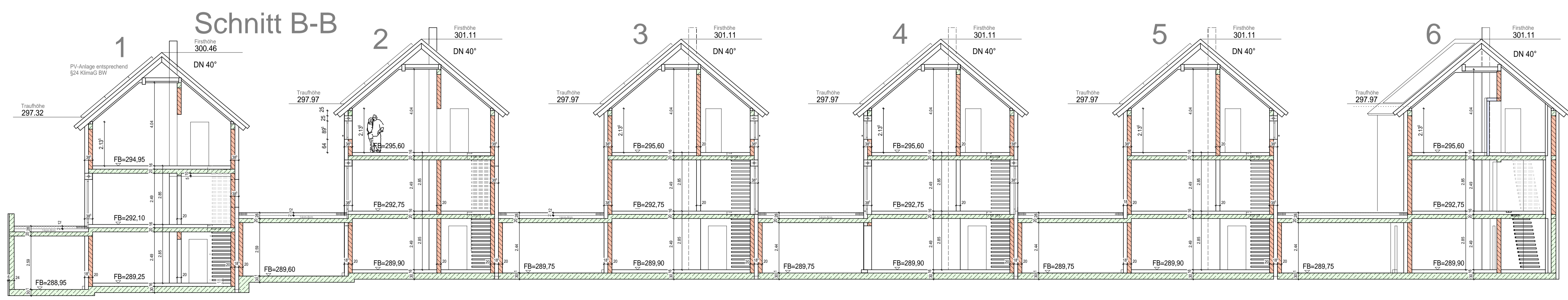
286.43



Ansicht N



Ansicht S



Schnitt B-B

ANDBEREITUNG	PLANUNG	BAUWEISE	ARCHITEKT	STATIK	BAUWEISE	AUSBAUWEISE	BAULEITUNG

Der Entwurf ist geistiges Eigentum des Planers und urheberrechtlich geschützt. Vervielfältigungen und Weitergabe an Dritte erfolgen nur mit ausdrücklicher Genehmigung des Planverfassers. Bei Missbrauch bleiben rechtliche Schritte vorbehalten.

**PROJEKT** Bebauung "Am Schäferbühl"  
Neubau von 6 Wohnhäusern mit Garagen  
Odenwaldstraße 581-586 ?  
Fl.St.Nr. 349  
69469 Weinheim - Rippenweier

**BAUHERR** RS Immobilien u. Projektentwicklung GmbH  
Herr Ronald Schmitt  
Im Berg 5  
69469 Weinheim

**ARCHITEKT** görtz & fritz architekten  
Kopernikusstr. 43  
69469 Weinheim  
Tel. 06201/877350  
Fax. 06201/8773529  
info@gortz-architekten.de

**ZEICHNUNG** Ansichten W / N <sub>Plus 1/</sub> / S Schnitt B-B

<b>LEISTUNGSPHASE</b>	<b>BAUANTRAG</b>
<b>MASSTAB</b> 1:100	<b>PROJEKT-NR.</b>
<b>DATUM</b> 16.06.2025	<b>ZEICHN.-NR.</b>
<b>BLATTGRÖSSE</b> x	22.002 1_05

